

USE AND CARE GUIDE

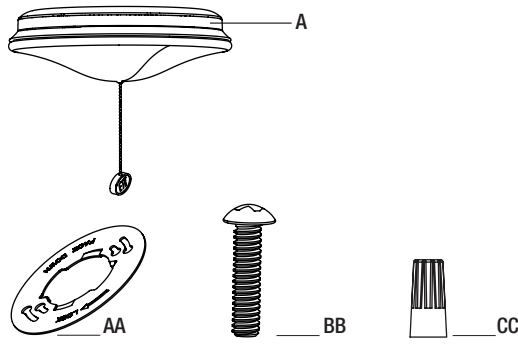
10 IN. FLUSHMOUNT WITH PULL CHAIN

PACKAGE CONTENTS

Part	Description	Quantity
A	Fixture Body	1

HARDWARE INCLUDED

Part	Description	Quantity
AA	Mounting Bracket	1
BB	Mounting Screw (for Bracket)	2
CC	Wire Connector	3



NOTE: Keep your receipt and these instructions for proof of purchase.

WARNING: RISK OF ELECTRIC SHOCK. Ensure the electricity to the wires you are working on is shut off. Either remove the fuse or turn off the circuit breaker before removing an existing light fixture or installing the new one.

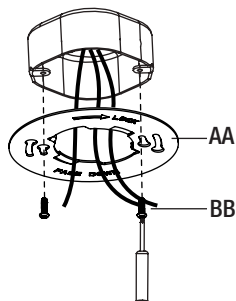
If you are unfamiliar with electrical installations, we recommend you contact a qualified electrician to do the installation.

INSTALLATION

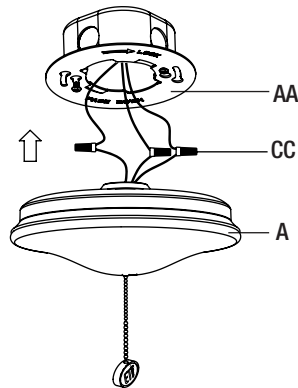
Select a suitable location that can support the weight of the fixture. Determine the method for mounting the fixture before drilling, based on the type of ceiling.

1. Pass the hot and neutral (black and white) wires from the electrical outlet box through the middle hole of the mounting bracket (AA).
Align the mounting bracket (AA) using the mounting screws (BB) and tighten securely to the electrical box.
2. Connect the hot and neutral (black and white) wires from the J-box to the same color wires from the fixture body (A).
Connect the grounding wire from the J-box to the green wire from fixture base (A). Cover the wire connections using the wire connectors (CC). Make sure to fasten them well.
3. Cover the wire connectors (CC) with electrical tape for a more secure connection.
4. Position the wires back inside the electrical box.
5. Align the side slots on the fixture body (A) with the mounting bracket (AA) and fix the fixture body (A) securely by carefully rotating in clockwise the side slots inside the mounting bracket (AA).
6. Restore power at the electrical panel. Pull the chain down to turn the light on and off.

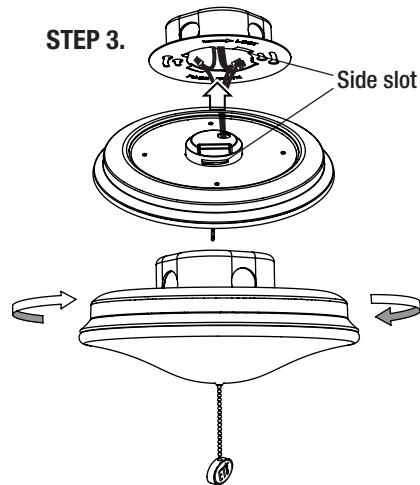
STEP 1.



STEP 2.



STEP 3.



CARE AND CLEANING

CAUTION: Before attempting to clean the tube and luminaire/light fixture, disconnect the power to the fixture by turning the breaker off or removing the fuse from the fuse box. Clean with a soft, dry cloth. Do not use cleaners with chemicals, solvents, or harsh abrasives. Do not use liquid cleaner on the LEDs, LED driver, or wiring.

WARNING: Carefully read and understand the information given in this manual before beginning the assembly and installation. Failure to do so could lead to electric shock, fire, or other injuries which could be hazardous or even fatal. • Ensure the electricity to the wires you are working on is shut off. Either remove the fuse or turn off the circuit breaker. • To reduce the possibility of serious injury, always take the proper precautions and unplug the fixture before moving or cleaning. • Risk of fire or electric shock.

NOTICE: This device complies with Part 15 of the FCC Rules. Operation is subject to the following two conditions: (1) this device may not cause harmful interference, and (2) this device must accept any interference received, including interference that may cause undesired operation. These limits are designed to provide reasonable protection against harmful interference in a residential installation. This equipment generates, uses and can radiate radio frequency energy and, if not installed and used in accordance with the instructions, may cause harmful interference to radio communications. However, there is no guarantee that interference will not occur in a particular installation. If this equipment does cause harmful interference to radio or television reception, which can be determined by turning the equipment off and on, the user is encouraged to try to correct the interference by one or more of the following measures: Reorient or relocate the receiving antenna, increase the separation between the equipment and the receiver, connect the equipment into an outlet on a circuit different from that to which the receiver is connected, and consult the dealer or an experienced radio/TV.

- Changes or modifications not expressly approved by the party responsible for compliance could void the user's authority to operate the equipment.

See website for Warranty, Troubleshooting or Care and Cleaning details at www.ETISSL.com.

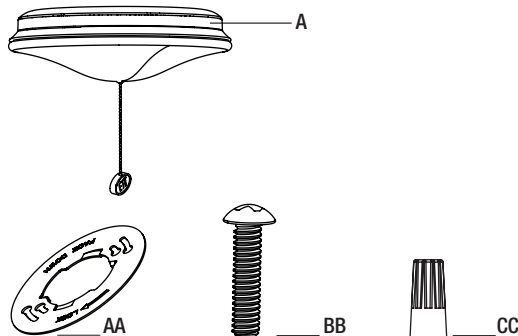
GUIDE D'UTILISATION ET D'ENTRETIEN ENCASTRÉ AVEC CHÂINETTE DE 10 IN.

CONTENU DE L'EMBALLAGE

Pièce	Désignation	Quantité
A	Corps du luminaire	1

MATÉRIEL INCLUS

Pièce	Désignation	Quantité
AA	Support de montage	1
BB	Vis de montage (pour support)	2
CC	Connecteur de fil	3



REMARQUE: Gardez votre facture ainsi que ces instructions comme preuves d'achat.

AVERTISSEMENT: RISQUE DE CHOC ELECTRIQUE. Assurez-vous que l'électricité des fils sur lesquels vous travaillez est coupée. Retirez le fusible ou éteignez le disjoncteur avant de retirer un luminaire existant ou d'en installer un nouveau.

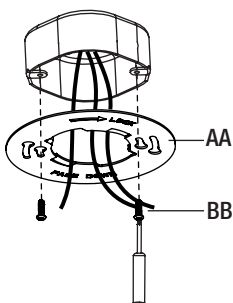
Si vous n'êtes pas familiers avec les installations électriques, nous vous recommandons de faire appel à un électricien qualifié pour l'installation.

INSTALLATION

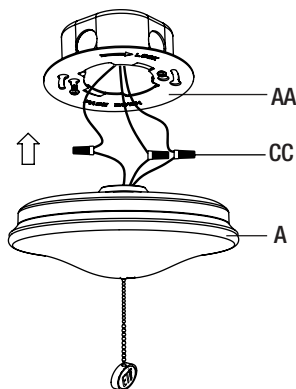
Sélectionnez un emplacement approprié pouvant supporter le poids de l'appareil. Déterminez la méthode de montage du luminaire avant de percer, en fonction du type de plafond.

- Passez les fils chaud et neutre (noir et blanc) de la boîte de prise électrique à travers le trou du milieu du support de montage (AA).
Alignez le support de montage (AA) à l'aide des vis de montage (BB) et serrez fermement au boîtier électrique.
- Connectez les fils chauds et neutres (noir et blanc) de la boîte J aux fils de même couleur du corps du luminaire (A). Connectez le fil de mise à la terre du boîtier J au fil vert de la base du luminaire (A). Couvrez les connexions de fils à l'aide des connecteurs de fils (CC). Assurez-vous de bien les attacher.
- Couvrez les connecteurs de fils (CC) avec du ruban isolant pour une connexion plus sûre.
- Replacez les fils à l'intérieur du boîtier électrique.
- Alignez les fentes latérales sur le corps du luminaire (A) avec le support de montage (AA) et fixez solidement le corps du luminaire (A) en tournant soigneusement dans le sens des aiguilles d'une montre les fentes latérales à l'intérieur du support de montage (AA).
- Remettre le courant au panneau électrique. Tirez la chaîne vers le bas pour allumer et éteindre la lumière.

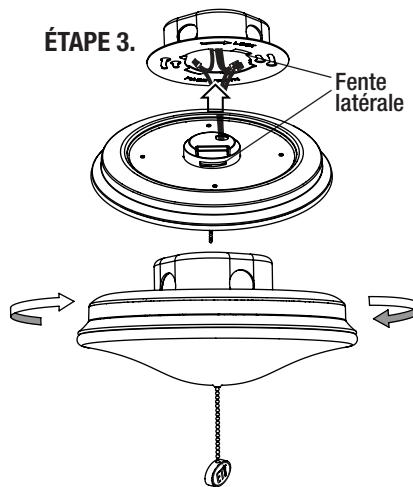
ÉTAPE 1.



ÉTAPE 2.



ÉTAPE 3.



ENTRETIEN ET NETTOYAGE

AVERTISSEMENT: Avant d'essayer de nettoyer le tube et le luminaire/appareil d'éclairage, débranchez l'alimentation du luminaire en éteignant le disjoncteur ou en retirant le fusible de la boîte à fusibles. Nettoyez avec un chiffon doux et sec. N'utilisez pas de nettoyeurs contenant des produits chimiques, des solvants ou des abrasifs agressifs. N'utilisez pas de nettoyeur liquide sur les LED, le pilote de LED ou le câblage.

AVERTISSEMENT: Lisez et comprenez bien les renseignements fournis dans ce manuel avant de procéder à l'assemblage et à l'installation. Un manque à le faire pourrait mener à un risque de choc électrique, d'incendie ou de blessures qui pourraient être graves, voire mortelles. • Assurez-vous de couper le courant au circuit sur lequel vous travaillez. Enlevez le fusible ou coupez le disjoncteur. • Ce produit doit être installé conformément aux codes d'installation applicables, par une personne familière avec la construction et l'utilisation du produit et les risques impliqués. • Risque de choc électrique. Afin de réduire le risque de blessures graves, utilisez toujours de prudence et déconnectez la lampe avant de la déplacer ou de la nettoyer.

AVIS: Cet appareil est conforme à la section 15 du règlement de la FCC. Le fonctionnement est subordonné à deux conditions : (1) cet appareil ne doit pas causer d'interférence nuisible, (2) cet appareil doit accepter toute interférence reçue, notamment une interférence qui pourrait entraîner un fonctionnement indésirable. Ces limites servent à offrir une protection raisonnable contre une interférence nocive dans une installation résidentielle. Ce dispositif génère, utilise et peut irradier une énergie de fréquence radio ; s'il n'est pas installé et utilisé conformément aux directives, il peut causer une interférence nocive aux communications radio. Il n'est toutefois pas garanti qu'une interférence ne surviendra dans une installation particulière. Si le dispositif cause une interférence nuisible à la réception radio ou télé, ce qui peut être établi en éteignant et rallumant le dispositif, on conseille à l'utilisateur de tenter de réagir à la situation en utilisant une ou plusieurs de ces procédures : Réorienter ou déplacer l'antenne réceptrice. Augmenter la distance entre le dispositif et le poste récepteur. Brancher l'équipement dans une prise de courant sur un circuit autre que celui sur lequel le récepteur est branché. Demander conseil auprès du marchand ou d'un technicien en radio/télé.

• Tout changement ou toute modification non expressément approuvée par la partie responsable de la conformité peut rendre nulle l'autorisation de l'utilisateur d'utiliser l'équipement.

Les renseignements sur la garantie, le dépannage, l'entretien et le nettoyage se trouvent sur le site Web : www.ETISSL.com.

MANUAL DE USO Y CUIDADO

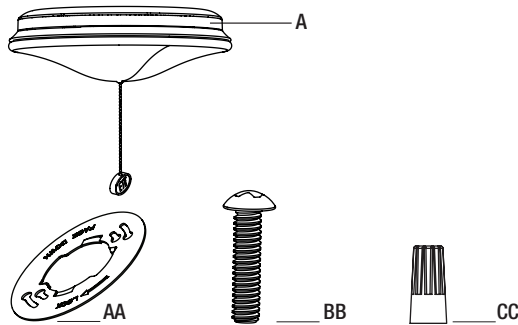
LÁMPARA EMPOTRADA DE 10" CON CADENA DE TIRA

CONTENIDO DEL PAQUETE

Pieza	Descripción	Cantidad
A	Cuerpo de lámpara	1

MATERIALES INCLUIDOS

Pieza	Descripción	Cantidad
AA	Soporte de montaje	1
BB	Tornillo de montaje (por caja eléctrica)	2
CC	Conectores de cables	3



NOTA: Guarde el recibo de compra y estas instrucciones como prueba de compra.

ADVERTENCIA: RIESGO DE DESCARGA ELÉCTRICA. Asegúrese de cortar el suministro eléctrico en los cables con los que trabajará. Extraiga los fusibles o apague el cortacircuitos antes de quitar el aparato de iluminación existente o instalar uno nuevo.

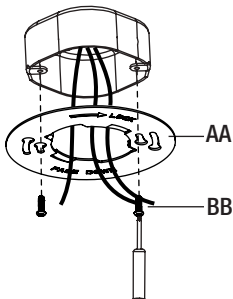
Si no está familiarizado con las instalaciones eléctricas, le recomendamos que haga que un electricista calificado se ocupe de la instalación.

INSTALACIÓN

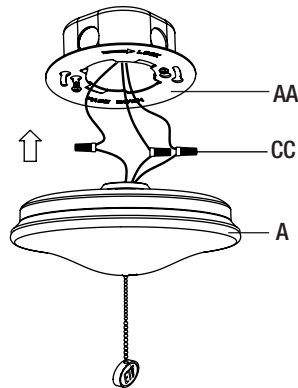
Seleccione una ubicación adecuada que pueda soportar el peso de la lámpara. Determine el método de montaje de la lámpara antes de la perforación, en función del tipo de techo.

- Pase los cables vivo y neutro (negro y blanco) desde la caja eléctrica a través del orificio central del soporte de montaje (AA).
Alinee el soporte de montaje (AA) con los tornillos de montaje (BB) y apriete firmemente a la caja eléctrica.
- Conecte los cables vivo y neutro (negro y blanco) de la caja de conexiones a los cables del mismo color del cuerpo de la lámpara (A). Conecte el cable de conexión a tierra de la caja de conexiones al cable verde del cuerpo de la lámpara (A). Cubra las conexiones de cables con los conectores de cables (CC). Asegúrate de sujetarlos bien.
- Cubra los conectores de cables (CC) con cinta aislante para una conexión más segura.
- Coloque los cables dentro de la caja eléctrica.
- Alinee las ranuras laterales de la caja de la lámpara (A) con el soporte de montaje (AA) y fije el cuerpo de la lámpara (A) de forma segura con cuidado girando hacia la derecha las ranuras laterales dentro del soporte de montaje (AA).
- Restablece la energía en el panel eléctrico. Encienda el interruptor para activar la lámpara.

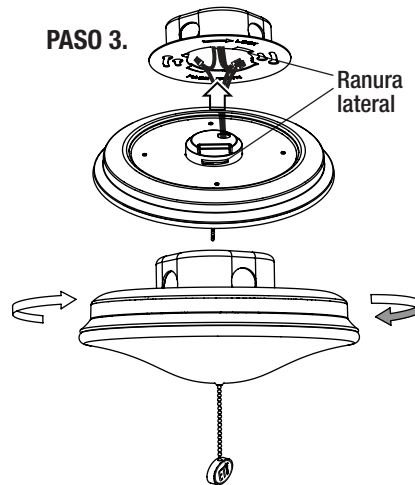
PASO 1.



PASO 2.



PASO 3.



CUIDADO Y LIMPIEZA

PRECAUCIÓN: Antes de limpiar la lámpara, desconecte el suministro eléctrico hacia ésta apagando el cortacircuitos o extrayendo el fusible de la caja de fusibles. Limpie la lámpara con un paño suave y seco. No utilice limpiadores con productos químicos, solventes o abrasivos. No use limpiador líquido en las LED, en el controlador LED ni en los cables.

SOLUCIÓN DE PROBLEMAS

Los problemas menores se pueden arreglar generalmente sin la ayuda de un electricista.

ADVERTENCIA: Antes de realizar cualquier trabajo en la lámpara, desconecte la electricidad que la alimenta.

ADVERTENCIA: Lea cuidadosamente y comprenda la información incluida en este manual antes de comenzar el armado e instalación. No hacerlo puede provocar descarga eléctrica, incendio, u otras lesiones que pueden ser graves o mortales. • Asegúrese de cortar el suministro eléctrico en los cables con los que trabajará. Extraiga los fusibles o apague el cortacircuitos. • Para reducir el riesgo de lesiones graves, siempre tome las precauciones adecuadas y desenchufe la lámpara antes de moverla o limpiarla. • Risque d'incendie ou de choc électrique.

AVISO: Este dispositivo cumple con la Parte 15 de las Reglas de la FCC. El funcionamiento está sujeto a las siguientes dos condiciones: (1) este dispositivo no puede causar interferencias perjudiciales y (2) este dispositivo debe aceptar cualquier interferencia recibida, incluidas las interferencias que puedan causar un funcionamiento no deseado. Estos límites se establecen para brindar protección razonable contra interferencia dañina en una instalación residencial. Este equipo genera, utiliza y puede irradiar energía de frecuencias de radio y, si no se instala conforme a las instrucciones, puede provocar interferencia dañina a las comunicaciones de radio. Sin embargo, no existe garantía de que la interferencia no se produzca en una instalación en particular. Si este equipo produce interferencia dañina a la recepción de radio o televisión, lo que puede determinarse encendiendo y apagando el equipo, se insta al usuario a intentar corregir la interferencia mediante uno de los siguientes métodos: Cambie la orientación o ubicación de la antena receptora. Aumente la separación entre el equipo y el receptor. Conecte el equipo en un tomacorriente que esté en un circuito diferente al cual está conectado el receptor. Consulte con el representante o con un técnico experimentado en radio y televisión para solicitar asistencia.

• Tout changement ou toute modification non expressément approuvée par la partie responsable de la conformité peut rendre nulle l'autorisation de l'utilisateur d'utiliser l'équipement.

Les renseignements sur la garantie, le dépannage, l'entretien et le nettoyage se trouvent sur le site Web : www.ETISSL.com.

Preguntas, problemas, piezas faltantes?

Llame al Centro de Atención al Cliente de ETI en el horario de 8 a.m. - 5 p.m., HSC, de lunes a viernes.
1-855-ETI-SSLI (1-855-384-7754) www.ETISSL.com

