

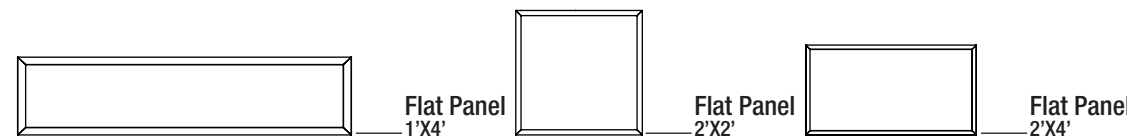
USE AND CARE GUIDE LED PANEL INSTRUCTIONS

120-277V 50/60Hz 20W/30W/40W 30W/40W/50W

PACKAGE CONTENTS

Description	Quantity
Flat Panel 1'X4'	1
Flat Panel 2'X2'	1
Flat Panel 2'X4'	1

Default setting is at highest wattage, 3500K CCT



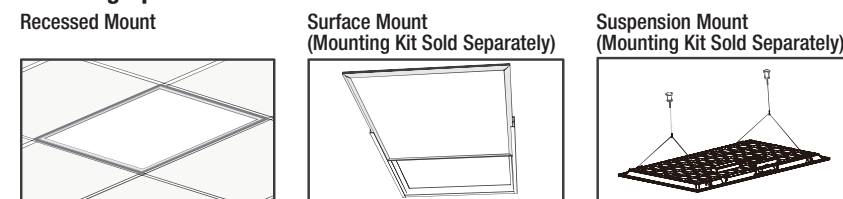
NOTE: Keep your receipt and these instructions for proof of purchase.

NOTE: To avoid possibility of electrical shock or fire, the installation personnel must have professional electric knowledge; Please wear gloves to avoid injury before installation; If any smoke or spark of the wire happened, please turn off the power immediately and notify relevant personnel; This installation instruction applies to the following products. Although the products vary in appearance, their installation steps are the same.

WARNING: Shut off the power at the circuit breaker or fuse panel before removing the old fixture, ballast, or fluorescent tubes. Do not use an electric generator to test the LED fixtures; Please abide by related country, region and local law and regulations when install this fixture; Please don't install the fixture when raining to lower the risk of electric shock and avoid failure. If you are unfamiliar with electrical installations, we recommend you contact a qualified electrician to do the installation.

PRE-INSTALLATION

Mounting Options



Available Mounting Kit Accessories

(Sold Separately)

SURFACE MOUNT KITS
DESCRIPTION
1'X4' SURFACE MOUNT KIT
2'X2' SURFACE MOUNT KIT
2'X4' SURFACE MOUNT KIT

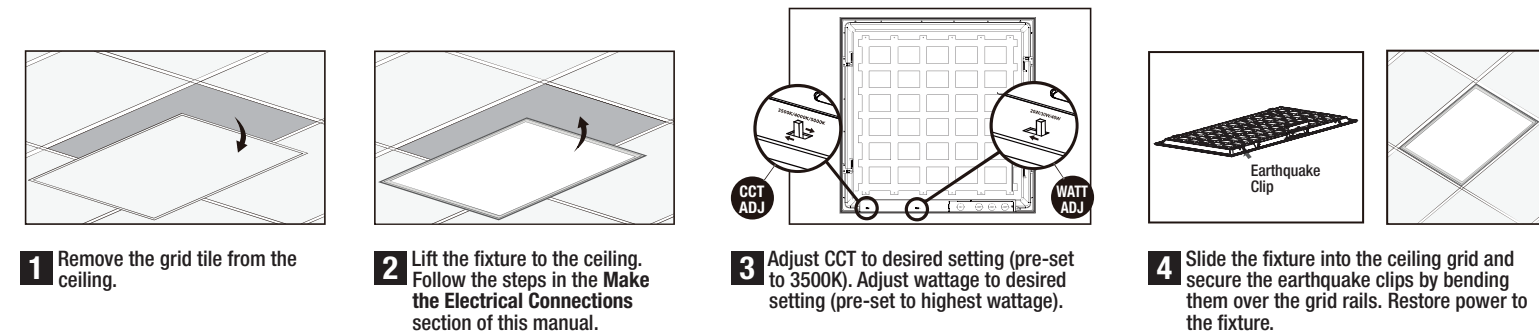
SUSPENSION MOUNT KITS
DESCRIPTION
2 CABLE SUSPENSION MOUNT KIT (FROM 14.17-55.11 inches LENGTH)

Before You Begin

- Turn off the electricity at the circuit breaker or fuse box.
- Choose your installation option:
 - Installation Option 1 - Recessed Mount
 - Installation Option 2 - Surface Mount Kit (Sold Separately)
 - Installation Option 3 - Suspension Mount Kit (Sold Separately)

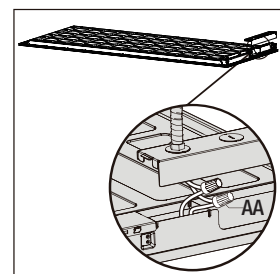
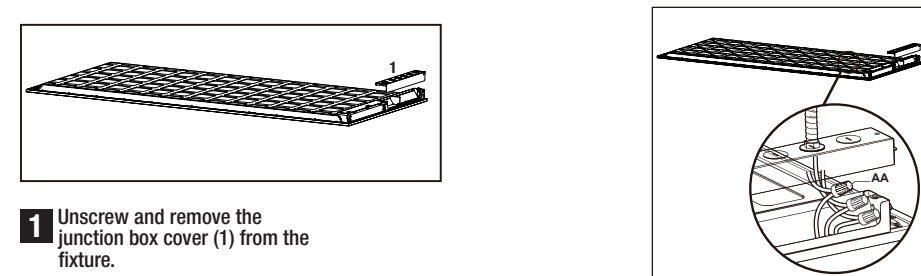
INSTALLATION OPTION 1 - STANDARD RECESSED MOUNT

WARNING: Before you begin, turn the power off at the circuit breaker or fuse box to avoid electric shock.



MAKING THE ELECTRICAL CONNECTIONS

WARNING: Before you begin, turn the power off at the circuit breaker or fuse box to avoid electric shock.



3 Connect the purple wire from the fixture to the (0-10V+) supply wire. Connect the gray wire from the fixture to the (0-10V-) supply wire. Secure the two connections using the remaining two supplied wire nuts (AA). Wrap the two wire connections with electrical tape for a more secure connection (electrical tape not included).

OPTION 2: SURFACE MOUNT

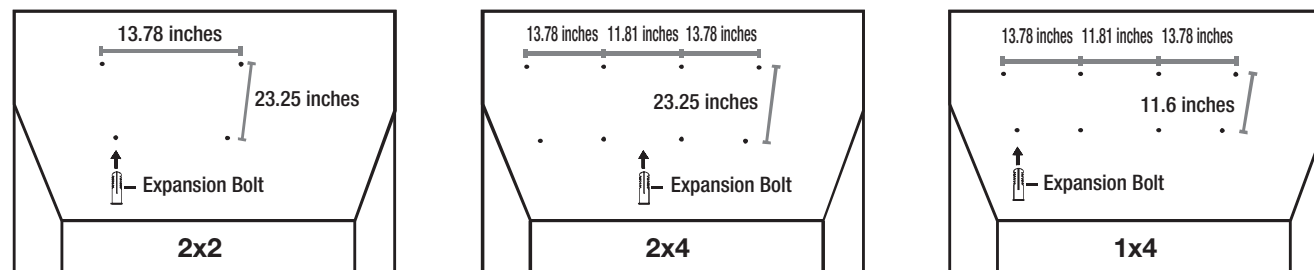
Requires Accessory Kit (Sold Separately)

SURFACE MOUNT KITS
DESCRIPTION
1'X4' SURFACE MOUNT KIT
2'X2' SURFACE MOUNT KIT
2'X4' SURFACE MOUNT KIT

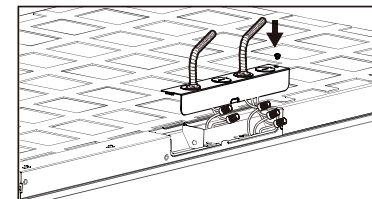
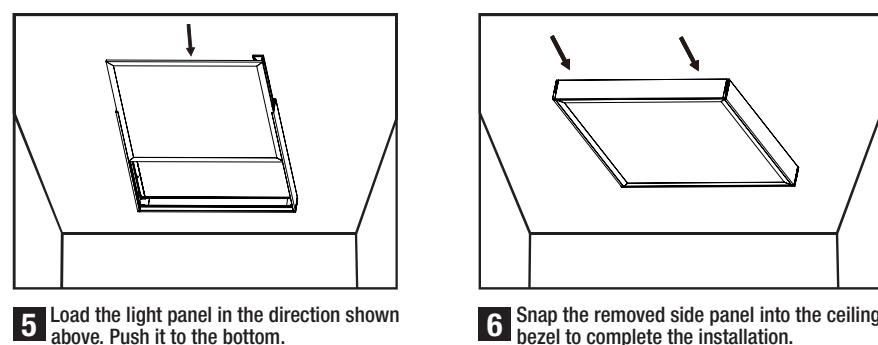
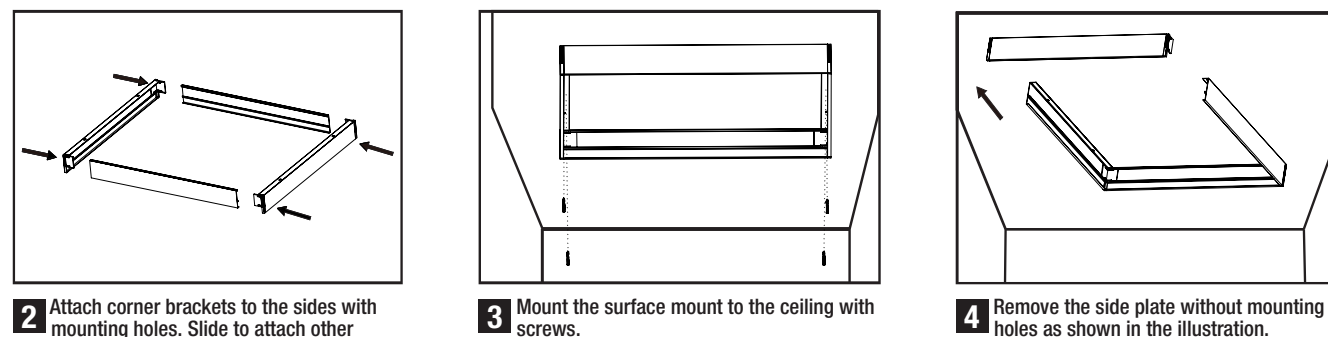
KIT INCLUDES (Available for 1'x4', 2'x2' and 2'x4')

Parts List	Quantity			Image	Size	Material
	1'x4'	2'x2'	2'x4'			
Screw B (KA 4X25)	6	4	6		0.16 inches diameter, 0.98 inches length	Zinc Coated Iron
Expansion Bolt	6	4	6		0.21 inches diameter, 1.06 inches length	PVC
Frame	0	4	2		23.34 inches length, 2.65 inches height	Aluminum
Frame	2	0	2		47.32 inches length, 2.65 inches height	Aluminum
Frame	2	0	0		11.69 inches length, 2.65 inches height	Aluminum
Corner Bracket	4	4	4		0.32 inches length, 2.63 inches height	PC

INSTALLATION STEPS



1 Drill holes on drywall ceiling with distance shown in the pictures above. Insert expansion bolts inside the holes.



4 Position the wires back inside the junction box. Reinstall the junction box cover (1). Secure with screw.

OPTION 3: SUSPENSION MOUNT

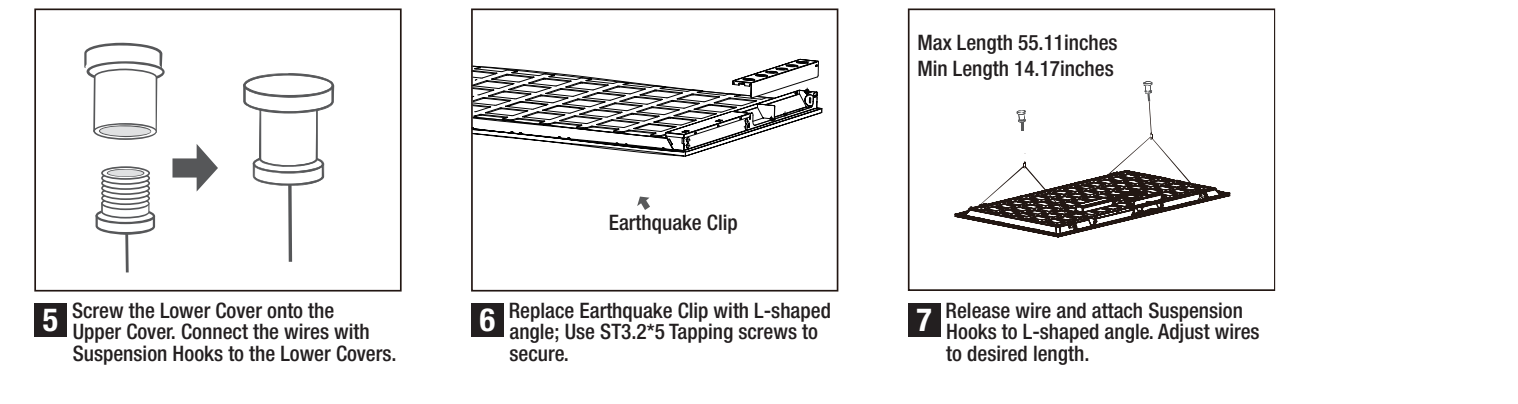
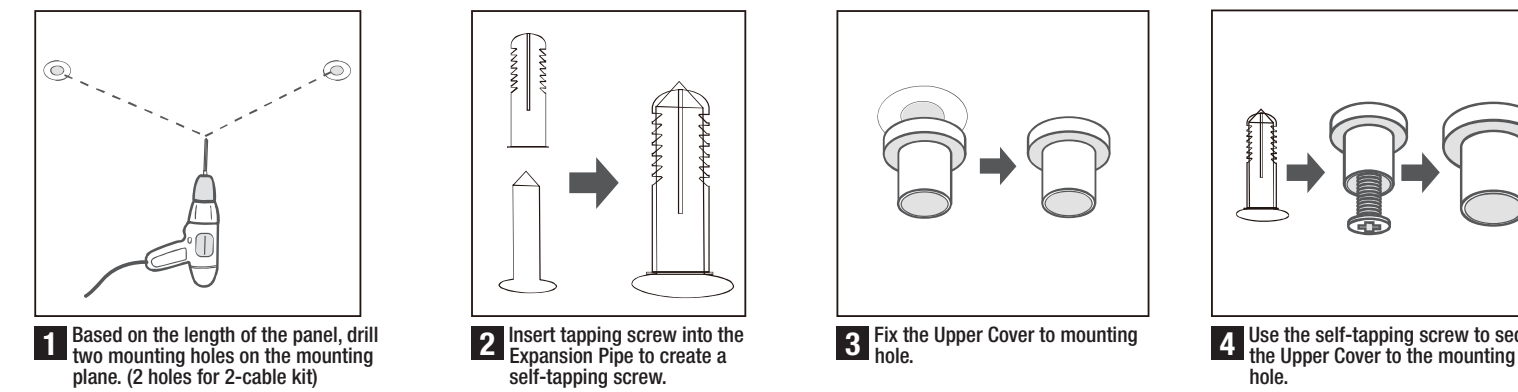
Requires Accessory Kit (Sold Separately)

SUSPENSION MOUNT KITS
DISCRIPTION
2 CABLE SUSPENSION MOUNT KIT (FROM 14.17-55.11 inches LENGTH)

KIT INCLUDES

(Kit is compatible with all sizes)

Parts List	Quantity		Image	Size	Material
	2'x2'	1'x4'/2'x4'			
ST4*30 tapping screws	2	2		0.46 inches diameter, 0.346 inches length	A3
Expansion Pipe	2	2		0.17 inches diameter, 1.08 inches length	PA6
Upper Cover	2	2		0.46 inches diameter, 0.94 inches height	Nickel Coated Iron
Lower Cover	2	2		0.38 inches diameter	Nickel Coated Iron+ Copper
Cable	2	2		3.28 inches foot main cable, 2.30 inches foot branch cable	Stainless Steel
Suspension Hook	4	4		0.51 inches diameter, 1.58 inches length	Zinc Coated Iron
ST3.2*5 Tapping screws	4	4		0.126 inches diameter, 0.2 inches length	A3
L-Shaped angle	4	4		0.46 inches height, 0.346 inches wide	Stainless Steel



WARNING: Carefully read and understand the information given in this manual before beginning the assembly and installation. Failure to do so could lead to electric shock, fire, or other injuries which could be hazardous or even fatal. • Ensure the electricity to the wires you are working on is shut off. Either remove the fuse or turn off the circuit breaker.

NOTICE: This device complies with Part 15 of the FCC Rules. Operation is subject to the following two conditions: (1) this device may not cause harmful interference, and (2) this device must accept any interference received, including interference that may cause undesired operation. These limits are designed to provide reasonable protection against harmful interference in a residential installation. This equipment generates, uses and can radiate radio frequency energy and, if not installed and used in accordance with the instructions, may cause harmful interference to radio communications. However, there is no guarantee that interference will not occur in a particular installation. If this equipment does cause harmful interference to radio or television reception, which can be determined by turning the equipment off and on, the user is encouraged to try to correct the interference by one or more of the following measures: Reorient or relocate the receiving antenna, increase the separation between the equipment and the receiver, connect the equipment into an outlet on a circuit different from that to which the receiver is connected, and consult the dealer or an experienced radio/TV technician for help.

• Changes or modifications not expressly approved by the party responsible for compliance could void the user's authority to operate the equipment. See website for Warranty, Troubleshooting or Care and Cleaning details at www.ETISSL.com.

GUIDE D'UTILISATION ET D'ENTRETIEN

CONTENU DE L'EMBALLAGE

Description	Quantité
Panneau LED 1'X4'	1
Panneau LED 2'X2'	1
Panneau LED 2'X4'	1

Le réglage par défaut est à la puissance la plus élevée, 3500K CCT

REMARQUE: Conservez votre reçu et ces instructions comme preuve d'achat.

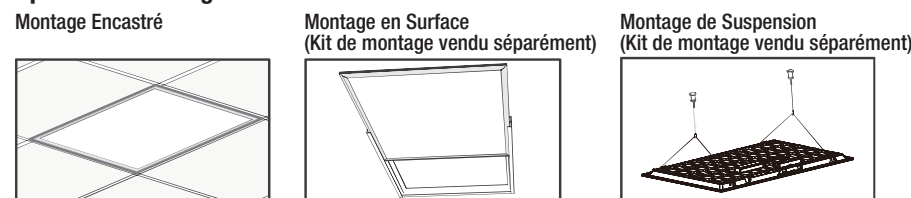
REMARQUE: Pour éviter tout risque de choc électrique ou d'incendie, le personnel d'installation doit avoir des connaissances électriques professionnelles ; Veuillez porter des gants pour éviter les blessures avant l'installation ; Si, à un moment donné pendant ou après l'installation, vous remarquez de la fumée ou un incendie provenant de l'appareil, coupez immédiatement l'alimentation et informez un électricien. Ce luminaire est utilisable pour une utilisation en extérieur. La distance minimale recommandée entre le luminaire et le sol est de 2 mètres.

AVERTISSEMENT: Coupez l'alimentation au disjoncteur ou au panneau de fusibles avant de retirer l'ancien luminaire, le ballast ou les tubes fluorescents. N'utilisez aucun générateur électrique pour tester la lumière LED. Veuillez respecter les lois et réglementations nationales, régionales et locales lors de l'installation de ce luminaire. Veuillez couper l'alimentation avant l'installation ou la maintenance. Une mise à la terre appropriée est nécessaire pour assurer la sécurité. Veuillez vérifier s'il y a des dommages pendant l'expédition. Si tel est le cas, veuillez contacter le fabricant en temps opportun. Veuillez lire attentivement les instructions d'installation pour vérifier si tous les accessoires sont disponibles. Après confirmation, installez la lumière LED selon les étapes d'installation.

Si vous n'êtes pas familier avec les installations électriques, nous vous recommandons de contacter un électricien qualifié pour effectuer l'installation.

PRÉ-INSTALLATION

Options de Montage



Accessoires de Kit de Montage Disponibles

(Vendu Séparément)

Kits de Montage en Surface
DESCRIPTION
1'X4'
Kits de Montage en Surface
2'X2'
Kits de Montage en Surface
2'X4'
Kits de Montage en Surface

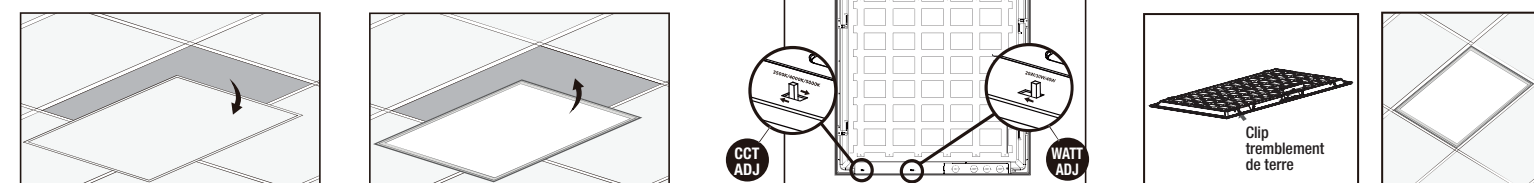
Kits de Montage de Suspension
DESCRIPTION
Kit de Montage de Suspension de 2 Câbles (De 14.17-55.11 pouces de longueur)

Avant que tu commences

- Couper l'électricité au disjoncteur ou à la boîte à fusibles.
- Choisissez votre option d'installation:
 - Option d'installation 1 - Montage Encastré
 - Option d'installation 2 - Montage en Surface (Kit de montage vendu séparément)
 - Option d'installation 3 - Montage de Suspension (Kit de montage vendu séparément)

OPTION D'INSTALLATION 1 - MONTAGE ENCASTRÉ

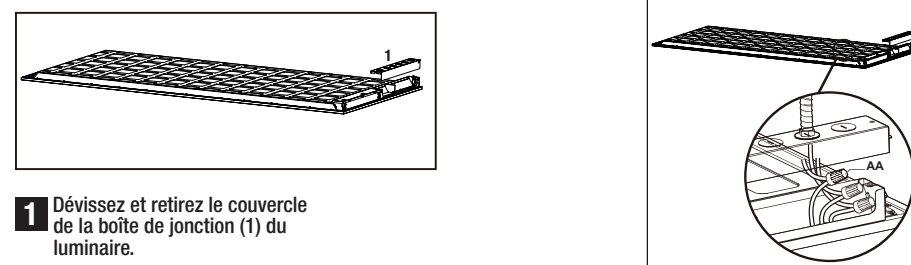
AVERTISSEMENT: Avant de commencer, coupez l'alimentation au disjoncteur ou à la boîte à fusibles pour éviter les chocs électriques.



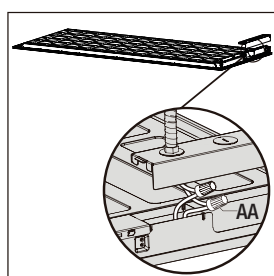
- Retirez le carreau de grille du plafond.
- Soulevez le luminaire au plafond. Suivez les étapes de la section Effectuer les connexions électriques de ce manuel.
- Ajustez le CCT au réglage souhaité (préréglé à 3500K). Ajustez la puissance au réglage souhaité (préréglé à la puissance la plus élevée).
- Faites glisser le luminaire dans la grille du plafond et fixez les attaches antisismiques en les pliant sur les rails de la grille. Rétablissez l'alimentation de l'appareil.

RÉALISATION DES RACCORDEMENTS ÉLECTRIQUES

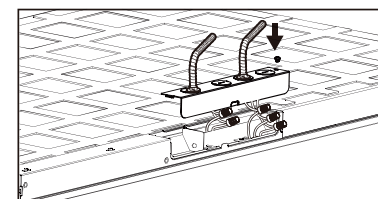
AVERTISSEMENT: Avant de commencer, coupez l'alimentation au disjoncteur ou à la boîte à fusibles pour éviter les chocs électriques.



- Dévissez et retirez le couvercle de la boîte de jonction (1) du luminaire.
- Connectez le fil de terre vert du luminaire au fil de terre de l'alimentation. Connectez le fil blanc du luminaire au fil blanc d'alimentation (fil neutre). Connectez le fil noir du luminaire au fil noir d'alimentation (fil sous tension). Fixez les trois connexions à l'aide de trois des serre-fils fournis (AA). Enveloppez les trois connexions de fils avec du ruban électrique pour une connexion plus sûre (ruban électrique non inclus).



- Connectez le fil violet du luminaire au (0-10V+) fil d'alimentation. Connectez le fil gris du luminaire au fil d'alimentation (0-10V-). Fixez les deux connexions à l'aide des deux capuchons de connexion restants fournis (AA). Enveloppez les deux connexions de fils avec du ruban électrique pour une connexion plus sûre (ruban électrique non inclus).



- Remplacez les fils à l'intérieur de la boîte de jonction. Réinstallez la boîte de jonction. couvrez (1). Fixez avec une vis.

OPTION D'INSTALLATION 2: MONTAGE EN SURFACE

Nécessite un Kit D'accessoires

(Vendu Séparément)

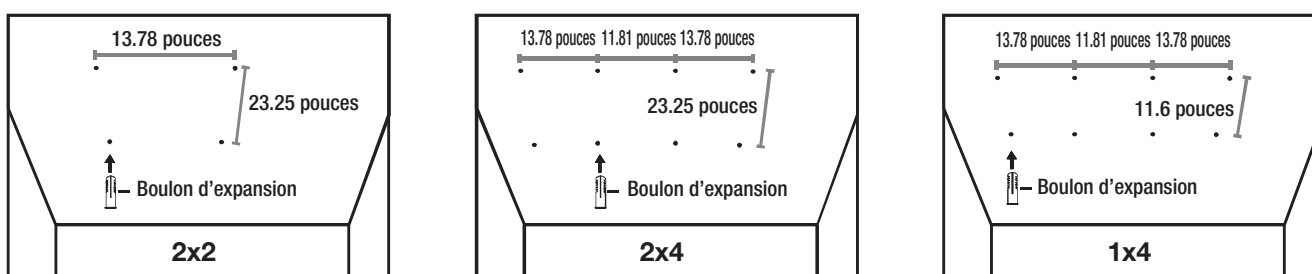
KIT DE MONTAGE EN SURFACE
DESCRIPTION
1'X4' Kit de Montage en Surface
2'X2' Kit de Montage en Surface
2'X4' Kit de Montage en Surface

LE KIT COMPREND

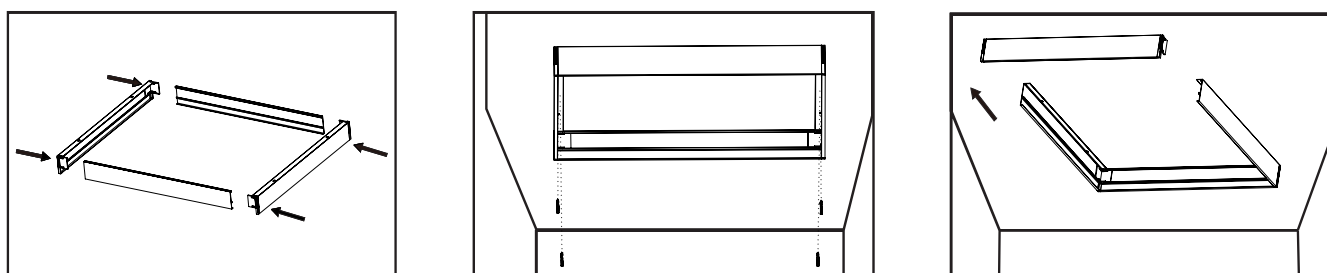
(Disponible Pour 1'x4', 2'x2' et 2'x4')

Liste des Pieces	Quantité			Image	Taille	Matériel
	1'x4'	2'x2'	2'x4'			
Vis B (KA 4X25)	6	4	6		0.16 pouces de diamètre, 0.98 pouces de longueur	Fer Zingué
Boulon d'expansion	6	4	6		0.21 pouces de diamètre, 1.06 pouces de longueur	PVC
Cadre	0	4	2		23.34 pouces de longueur, 2.65 pouces de hauteur	Aluminium
Cadre	2	0	2		47.32 pouces de longueur, 2.65 pouces de hauteur	Aluminium
Cadre	2	0	0		11.69 pouces de longueur, 2.65 pouces de hauteur	Aluminium
Support d'angle	4	4	4		0.32 pouces de longueur, 2.63 pouces de hauteur	PC

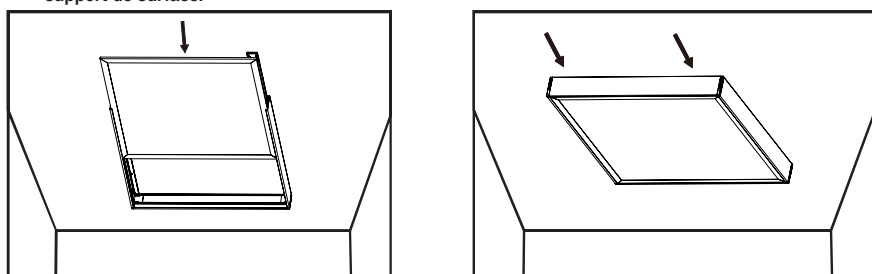
ÉTAPES D'INSTALLATION



- Percez des trous sur le plafond en plaques de plâtre avec la distance indiquée dans les images ci-dessus. Insérez les boulons d'expansion à l'intérieur des trous.



- Fixez les supports d'angle sur les côtés avec des trous de montage. Faites glisser pour fixer les autres côtés et assemblez le support de surface.
- Montez le support de surface au plafond avec des vis.
- Retirez la plaque latérale sans les trous de montage comme indiqué sur l'illustration.



- Chargez le panneau lumineux dans la direction indiquée ci-dessus. Poussez-le vers le bas.
- Enclenchez le panneau latéral retiré dans le cadre du plafond pour terminer l'installation.

OPTION D'INSTALLATION 3: MONTAGE DE SUSPENSION

Nécessite un Kit D'accessoires

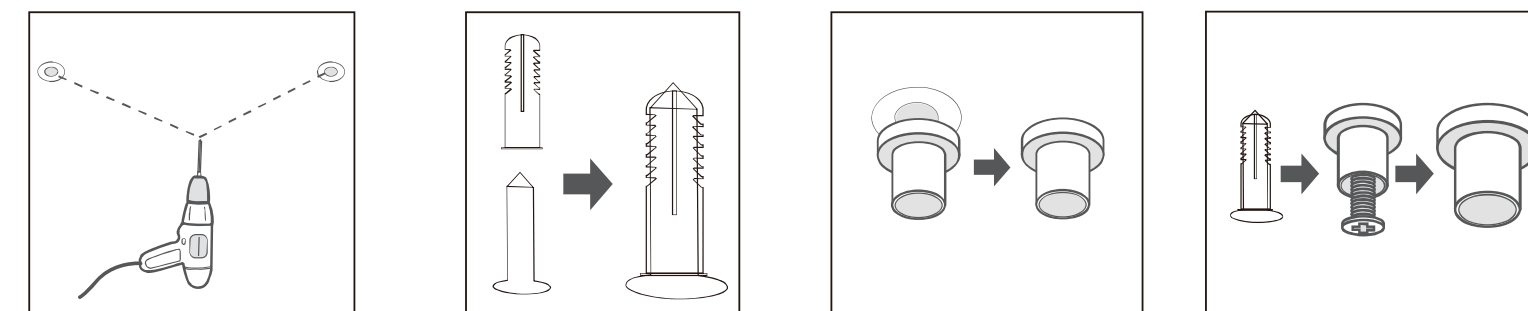
(Vendu Séparément)

KIT DE MONTAGE EN SUSPENSION
DESCRIPTION
Kit de Montage de Suspension de 2 Câbles (De 14.17-55.11 pouces de longueur)

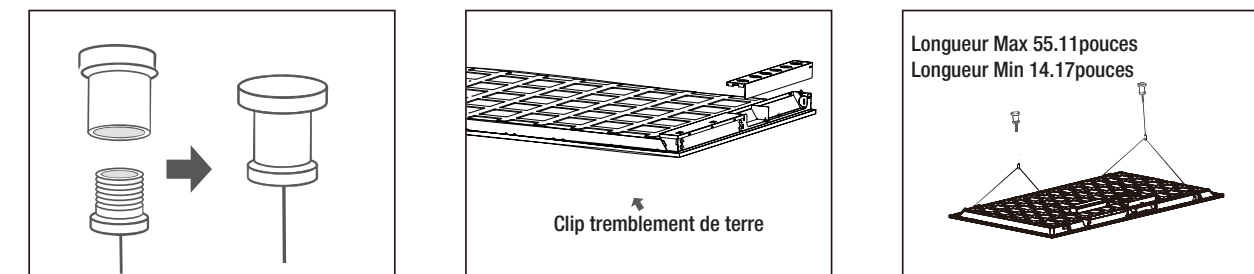
LE KIT COMPREND

(Le kit est compatible avec toutes les tailles)

Liste des Pieces	Quantité		Image	Taille	Matériel
	2'x2'	1'x4'/2'x4'			
ST4*30 vis à tôle	2	2		0.46 pouces de diamètre, 0.346 pouces de longueur	A3
Tuyau d'expansion	2	2		0.17 pouces de diamètre, 1.08 pouces de longueur	PA6
Couche supérieure	2	2		0.46 pouces de diamètre, 0.94 pouces de hauteur	Fer Nickelé
Couche inférieure	2	2		0.38 pouces de diamètre	Fer Nickelé + Cuivre
Câble	2	2	 Couche inférieure	3.28 pouces du couvercle inférieur, 2.30 pouces en luminaire	Acier inoxydable
Crochet de suspension	4	4	 Crochet de suspension	0.51 pouces de diamètre, 1.58 pouces de longueur	Fer zingué
ST3.2*5 vis à tôle	4	4		0.126 pouces de diamètre, 0.2 pouces de longueur	A3
Angle en L	4	4		0.46 pouces de hauteur, 0.346 pouces de largeur	Acier inoxydable



- En fonction de la longueur du panneau, percez deux trous de montage sur le plan de montage. (2 trous pour kit 2 câbles)
- Insérez la vis taraudeuse dans le tuyau d'expansion pour créer une vis autotaraudeuse.
- Fixez le couvercle supérieur au trou de montage.
- Utilisez la vis autotaraudeuse pour fixer le couvercle supérieur au trou de montage.



- Vissez le couvercle inférieur sur le couvercle supérieur. Connectez les fils avec les crochets de suspension aux couvercles inférieurs.
- Remplacez Earthquake Clip par un angle en forme de L ; Utilisez des vis taraudeuses ST3.2*5 pour fixer.
- Relâchez le fil et fixez les crochets de suspension à l'angle en forme de L. Ajustez les fils à la longueur désirée.

AVERTISSEMENT: Lisez attentivement et comprenez les informations données dans ce manuel avant de commencer l'assemblage et l'installation. Le non-respect de cette consigne peut entraîner un choc électrique, un incendie ou d'autres blessures pouvant être dangereuses, voire mortelles. • Assurez-vous que l'électricité des fils sur lesquels vous travaillez est coupée. Retirez le fusible ou éteignez le disjoncteur

AVIS: Cet appareil est conforme à la partie 15 des règles de la FCC. Son fonctionnement est soumis aux deux conditions suivantes : (1) cet appareil ne doit pas causer d'interférences nuisibles et (2) cet appareil doit accepter toute interférence reçue, y compris les interférences susceptibles de provoquer un fonctionnement indésirable. Ces limites sont conçues pour fournir une protection raisonnable contre les interférences nuisibles dans une installation résidentielle. Cet équipement génère, utilise et peut émettre de l'énergie de fréquence radio et, s'il n'est pas installé et utilisé conformément aux instructions, peut causer des interférences nuisibles aux communications radio. Cependant, il n'y a aucune garantie que des interférences ne se produiront pas dans une installation particulière. Si cet équipement cause des interférences nuisibles à la réception radio ou télévision, ce qui peut être déterminé en allumant et éteignant l'équipement, l'utilisateur est encouragé à essayer de corriger l'interférence par une ou plusieurs des mesures suivantes : Réorientez ou déplacez l'antenne de réception, augmentez la distance entre l'équipement et le récepteur, connectez l'équipement à une prise sur un circuit différent de celui auquel le récepteur est connecté et consultez le revendeur ou un technicien radio/TV expérimenté pour obtenir de l'aide.

Les changements ou modifications non expressément approuvés par la partie responsable de la conformité pourraient annuler l'autorité de l'utilisateur à faire fonctionner l'équipement. Consultez le site Web pour plus de détails sur la garantie, le dépannage ou l'entretien et le nettoyage à l'adresse www.ETISSL.com.

MANUAL DE USO Y CUIDADO

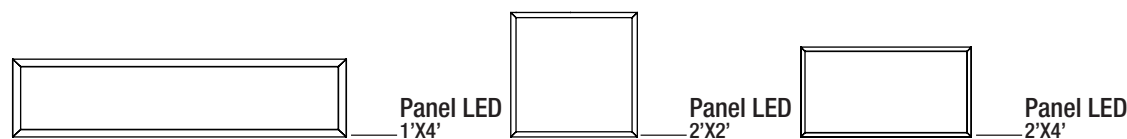
INSTRUCCIONES DEL PANEL LED

120-277V 50/60Hz 20W/30W/40W 30W/40W/50W

CONTENIDO DEL PAQUETE

Descripción	Cantidad
Panel LED 1'X4'	1
Panel LED 2'X2'	1
Panel LED 2'X4'	1

La configuración predeterminada es el vataje más alto, 3500K CCT



NOTA: Guarde su recibo y estas instrucciones como comprobante de compra.

NOTA: Para evitar la posibilidad de descarga eléctrica o incendio, el personal de instalación debe tener conocimientos eléctricos profesionales; Use guantes para evitar lesiones antes de la instalación; Si se produce humo o chispa en el cable, apague la alimentación inmediatamente y notifique al personal correspondiente; Esta instrucción de instalación se aplica a los siguientes productos. Aunque los productos varían en apariencia, sus pasos de instalación son los mismos.

AVISO: Desconecte la alimentación en el disyuntor o en el panel de fusibles antes de retirar la lámpara vieja, el balasto o los tubos fluorescentes. No utilice un generador eléctrico para probar los dispositivos LED; Respete las leyes y normativas locales, regionales y del país correspondiente cuando instale este accesorio; No instale el accesorio cuando llueva para reducir el riesgo de descarga eléctrica y evitar fallas.

Si no está familiarizado con las instalaciones eléctricas, le recomendamos que se comunique con un electricista calificado para que realice la instalación.

PREINSTALACIÓN

Opciones de Montaje



Accesorios de Kit de Montaje Disponibles

(Vendido por Separado)

Kit de Montaje Superficial
DESCRIPCIÓN
1'X4' Kit de Montaje Superficial
2'X2' Kit de Montaje Superficial
2'X4' Kit de Montaje Superficial

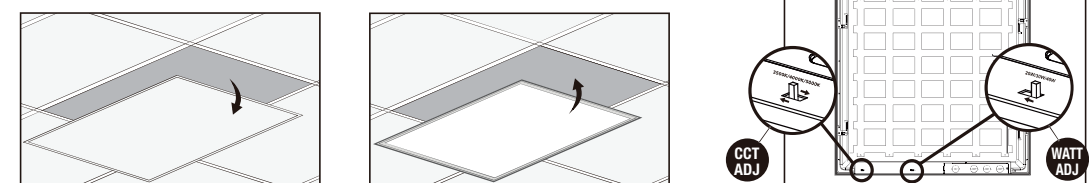
Kit de Montaje de Suspensión
DESCRIPCIÓN
Kit de Montaje de Suspensión de 2 cables (de 14.17-55.11 pulgadas de largo)

Antes de Que Empieces

1. Apague la electricidad en el disyuntor o en la caja de fusibles.
2. Elige tu opción de instalación:
 - Opción de instalación 1 - Montaje Empotrado
 - Opción de instalación 2 - Kit de Montaje Superficial (Vendido por Separado)
 - Opción de instalación 3 - Kit de Montaje de Suspensión (Vendido por Separado)

OPCIÓN DE INSTALACIÓN 1 - MONTAJE EMPOTRADO ESTÁNDAR

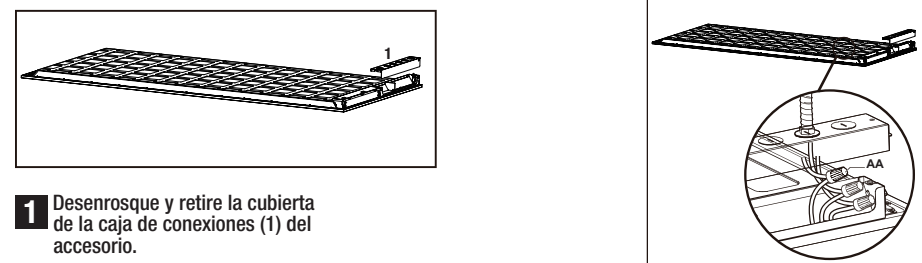
AVISO: Antes de comenzar, desconecte la alimentación en el disyuntor o en la caja de fusibles para evitar descargas eléctricas.



- 1 Retire la placa de rejilla del techo.
- 2 Levante la lámpara hasta el techo. Siga los pasos de la sección Realizar las conexiones eléctricas de este manual.
- 3 Ajuste CCT a la configuración deseada (preestablecido a 3500K). Ajuste el vataje a la configuración deseada (preajustado al vataje más alto).

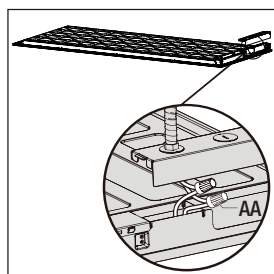
REALIZACIÓN DE LAS CONEXIONES ELÉCTRICAS

AVISO: Antes de comenzar, desconecte la alimentación en el disyuntor o en la caja de fusibles para evitar descargas eléctricas.



- 1 Desenrosque y retire la cubierta de la caja de conexiones (1) del accesorio.

- 2 Conecte el cable de tierra verde del accesorio al cable de tierra de suministro. Conecte el cable blanco de la lámpara al cable blanco de suministro (cable neutro). Conecte el cable negro de la lámpara al cable negro de suministro (cable vivo). Asegure las tres conexiones utilizando tres de las tuercas para cables suministradas (AA). Envuelva las conexiones de tres cables con cinta aislante para una conexión más segura (cinta aislante no incluida).



- 3 Conecte el cable morado del dispositivo al (0-10V+) cable de alimentación. Conecte el cable gris del accesorio al cable de alimentación (0-10 V-). Asegure las dos conexiones usando las dos tuercas para alambre restantes suministradas (AA). Envuelva las conexiones de dos cables con cinta aislante para una conexión más segura (cinta aislante no incluida).

OPCIÓN DE INSTALACIÓN 1 - MONTAJE SUPERFICIAL

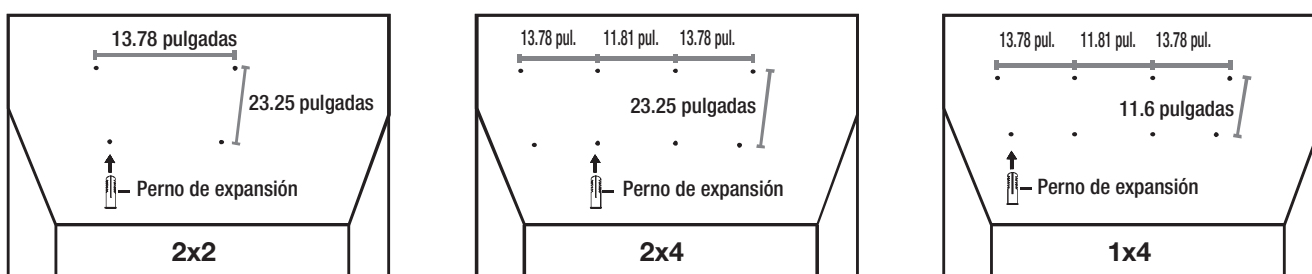
Requiere kit de Montaje Superficial (Vendido por Separado)

Kit de Montaje Superficial
DESCRIPCIÓN
1'X4' Kit de Montaje Superficial
2'X2' Kit de Montaje Superficial
2'X4' Kit de Montaje Superficial

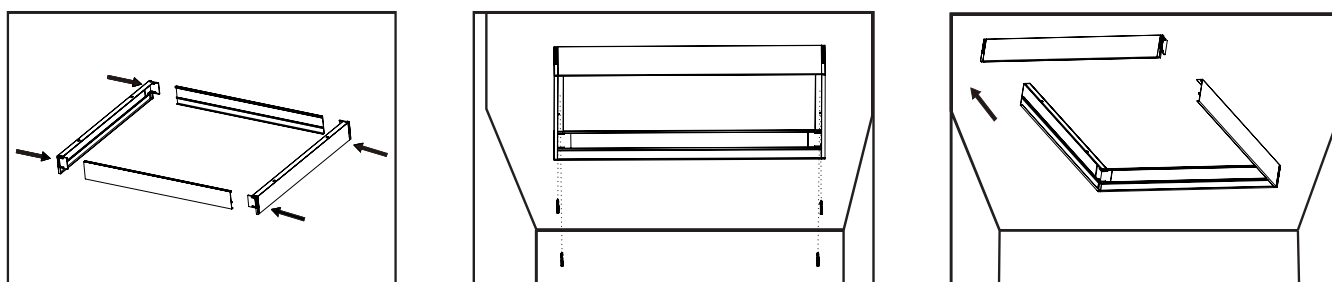
EL KIT INCLUYE (Disponible para 1'x4', 2'x2' and 2'x4')

Lista de Partes	Cantidad			Imagen	Tamaño	Material
	1'x4'	2'x2'	2'x4'			
Tornillo B (KA 4X25)	6	4	6		0.16 pulgadas de diámetro, 0.98 pulgadas de largo	Hierro revestido de zinc
Perno de expansión	6	4	6		0.21 pulgadas de diámetro, 1.06 pulgadas de largo	PVC
Marco	0	4	2		23.34 pulgadas de largo, 2.65 pulgadas de altura	Aluminio
Marco	2	0	2		47.32 pulgadas de largo, 2.65 pulgadas de altura	Aluminio
Marco	2	0	0		11.69 pulgadas de largo, 2.65 pulgadas de altura	Aluminio
Soporte de Esquina	4	4	4		0.32 pulgadas de largo, 2.63 pulgadas de altura	PC

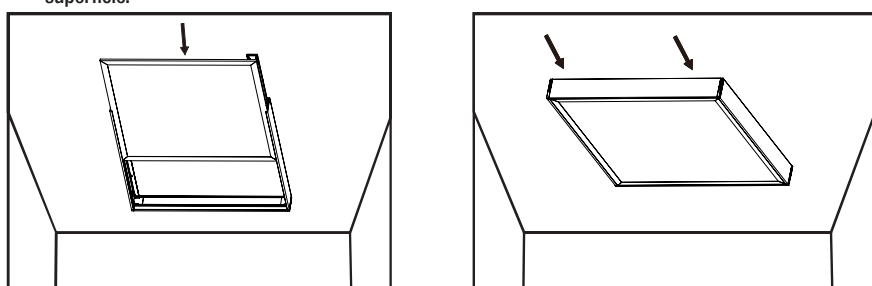
PASOS DE INSTALACIÓN



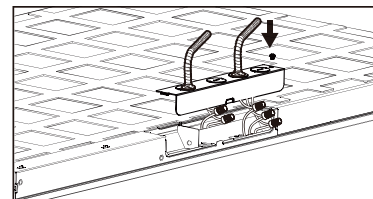
- 1 Perfore orificios en el techo de paneles de yeso con la distancia que se muestra en las imágenes de arriba. Inserte pernos de expansión dentro de los agujeros.



- 2 Fije los soportes de esquina a los lados con orificios de montaje. Deslice para unir otros lados y monte el soporte de superficie.
- 3 Monte el soporte de superficie en el techo con tornillos.
- 4 Retire la placa lateral sin los orificios de montaje como se muestra en la ilustración.



- 5 Cargue el panel de luz en la dirección que se muestra arriba. Empújalo hasta el fondo.
- 6 Encaje el panel lateral retirado en el bisel del techo para completar la instalación.



- 4 Vuelva a colocar los cables dentro de la caja de conexiones. Vuelva a instalar la caja de conexiones, cubierta (1). Asegure con tornillo.

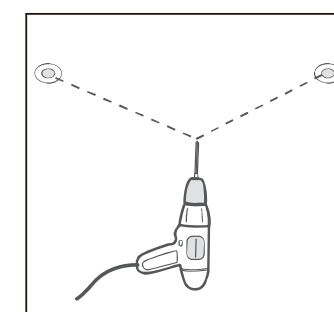
OPCIÓN DE INSTALACIÓN 1 - MONTAJE DE SUSPENSIÓN

Requiere kit de Montaje de Suspensión (Vendido por Separado)

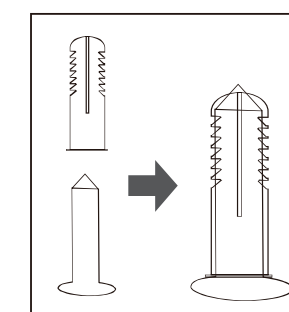
EL KIT INCLUYE (El kit es compatible con todos los tamaños.)

Kit de Montaje de Suspensión
DESCRIPCIÓN
Kit de Montaje de Suspensión de 2 cables (de 14.17-55.11 pulgadas de largo)

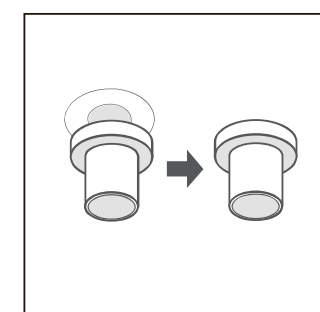
Lista de Partes	Cantidad		Imagen	Tamaño	Material
	2'x2'	1'x4'/2'x4'			
ST4*30 tornillos de rosca	2	2		0.46 pulgadas de diámetro, 0.346 pulgadas de largo	A3
Tubería de Expansión	2	2		0.17 pulgadas de diámetro, 1.08 pulgadas de largo	PA6
Tapa Superior	2	2		0.46 pulgadas de diámetro, 0.94 pulgadas de altura	Hierro recubierto de níquel
Cubierta Inferior	2	2		0.38 pulgadas de diámetro	Hierro recubierto de níquel + Cobre
Cable	2	2		Cubierta inferior, 3.28 pulgadas de la cubierta inferior, 2.30 pulgadas del panel plano	Acero inoxidable
Gancho de Suspensión	4	4		Gancho de suspensión, 0.51 pulgadas de diámetro, 1.58 pulgadas de largo	Hierro recubierto de Zinc
ST3.2*5 tornillos de rosca	4	4		0.126 pulgadas de diámetro, 0.2 pulgadas de largo	A3
Ángulo en forma de L	4	4		0.46 pulgadas de altura, 0.346 pulgadas de ancho	Acero inoxidable



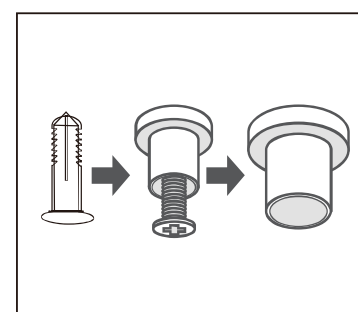
- 1 Según la longitud del panel, taladre dos orificios de montaje en el plano de montaje. (2 agujeros para kit de 2 cables)



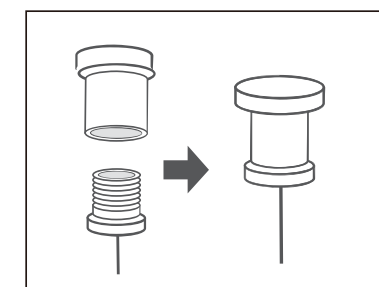
- 2 Inserte el tornillo en el tubo de expansión para crear un tornillo autorroscante.



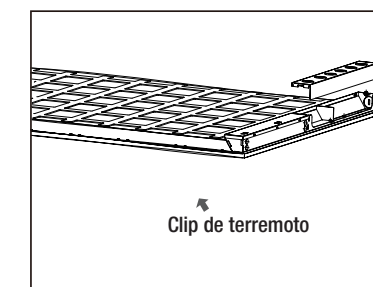
- 3 Fije la cubierta superior al orificio de montaje.



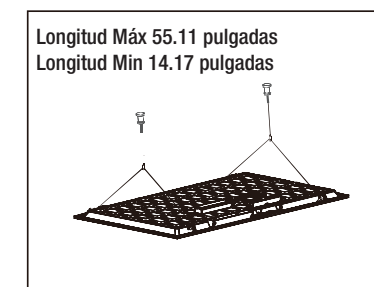
- 4 Utilice el tornillo autorroscante para fijar la cubierta superior al orificio de montaje.



- 5 Atornille la cubierta inferior a la cubierta superior. Conecte los cables con ganchos de suspensión a las cubiertas inferiores.



- 6 Reemplace el clip para terremotos con un ángulo en forma de L; Use tornillos de rosca ST3.2*5 para asegurar.



- 7 Suelte el cable y sujete los ganchos de suspensión al ángulo en forma de L. Ajuste los cables a la longitud deseada.

AVISO: Lea atentamente y comprenda la información proporcionada en este manual antes de comenzar el montaje y la instalación. De lo contrario, podría provocar una descarga eléctrica, un incendio u otras lesiones que podrían ser peligrosas o incluso mortales. • Asegúrese de que la electricidad a los cables en los que está trabajando esté apagada. Retire el fusible o apague el disyuntor.

NOTICIA: Este dispositivo cumple con la Parte 15 de las Normas de la FCC. El funcionamiento está sujeto a las dos condiciones siguientes: (1) este dispositivo no puede causar interferencias dañinas y (2) este dispositivo debe aceptar cualquier interferencia recibida, incluidas las interferencias que puedan causar un funcionamiento no deseado. Estos límites están diseñados para brindar una protección razonable contra interferencias dañinas en una instalación residencial. Este equipo genera, usa y puede irradiar energía de radiofrecuencia y, si no se instala y usa de acuerdo con las instrucciones, puede causar interferencias dañinas en las comunicaciones por radio. Sin embargo, no hay garantía de que no se produzcan interferencias en una instalación en particular. Si este equipo causa interferencias dañinas en la recepción de radio o televisión, lo cual se puede determinar apagando y encendiendo el equipo, se recomienda al usuario que intente corregir la interferencia mediante una o más de las siguientes medidas: Reoriente o reubique la antena receptora, aumente la separación entre el equipo y el receptor, conecte el equipo a un tomacorriente en un circuito diferente al que está conectado el receptor y consulte al distribuidor o a un técnico de radio/TV experimentado para obtener ayuda.

• Los cambios o modificaciones no aprobados expresamente por la parte responsable del cumplimiento podrían anular la autoridad del usuario para operar el equipo.

Visite el sitio web para obtener detalles sobre la garantía, la resolución de problemas o el cuidado y la limpieza en www.ETISSL.com.